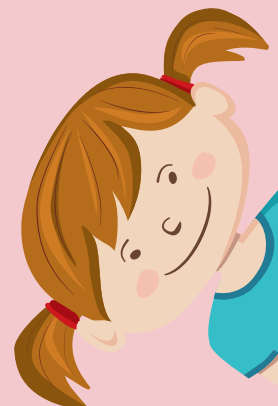


SMA checklist



MENO A PRIEZVISKO:

TERAPIA:

PNEUMOLOGICKÉ VYŠETRENIE:

SPÁDOVÁ PNEUMOLOGICKÁ AMBULANCIA

MENO LEKÁRA:

OČKOVANIE PROTI CHRÍPKE:

ÁNO - NIE

DÁTUM OČKOVANIA:



U KAŽDÉHO SMA PACIENTA DOCHÁDZA K PORUŠENIU FUNKCIE DÝCHAČÍCH SVALOV. NÁVŠTEVA PNEUMOLÓGA JE TAK NEVYHNUTNOSŤOU. KAŽDÝ ROK JE PRE SMA PACIENTOV VHDNÉ OČKOVANIE PROTI CHRÍPKE.

| VYŠETRENIE: | | ACIDO-BÁZICKÁ ROVNOVÁHA (ABR): | OXYMETRIA (2 MERANIA POČAS VYŠETRENIA): | |
|-------------------------------|-----------|--------------------------------|---|------------------|
| DÁTUM VYŠETRENIA: | | | | |
| DÁTUM VYŠETRENIA: | | | | |
| DÁTUM VYŠETRENIA: | | | | |
| DÁTUM VYŠETRENIA: | | | | |
| RTG HRUDNÍKA (X ZA 2 ROKY) | ÁNO | DÁTUM VYŠETRENIA: | | |
| KAŠĽOVÝ ASISTENT | ÁNO - NIE | NIV/DUPV: | ÁNO - NIE | POČET HODÍN/DEŇ: |

PNEUMOLOGICKÉ VYŠETRENIE: CENTRUM

KDE: KLINIKA DETSKEJ PNEUMOLÓGIE A FTIZEOLÓGIE LF SZU A NÚDCH

KONTAKT PRE OBJEDNANIE: 02/59371570 - RECEPCIA

DÁTUM VYŠETRENIA:



ORTOPEDICKÉ VYŠETRENIE

KDE: ORTOPEDICKÁ AMBULANCIA (0. POSCHODIE, ČÍSLO DVERÍ 0.19), DFNSP BB, BANSKÁ BYSTRICA

KONTAKT PRE OBJEDNANIE: 048/3265709, ORTOPED@DFNBBSK

VYŠETRENIE BEDROVÝCH KLBOV (PRVÉ VYŠETRENIE DO 4-6 TÝŽDŇOV VEKU)

DÁTUM VYŠETRENIA:

DÁTUM VYŠETRENIA:



ŠKÁLOVANIE MOTORICKÝCH FUNKCIÍ



KDE?: PRACOVISKO FYZIATRIE, BALNEOLÓGIE A LIEČEBNEJ REHABILITÁCIE DFNSP BB (-I. POSCHODIE, Č. DVERÍ -1.08)

KONTAKT PRE OBJEDNANIE: 048/3265736, 0917545404

V RÁMCI VYŠETRENÍ SA SLEDUJE

- MOTORICKÁ FUNKCIA
- SCHOPNOSŤ ANTIGRAVITEČNEJ PRÁCE SVALOV
- SVALOVÁ SILA
- ROZSAH KLBOVEJ POHYBLIVOSTI
- CHOP INTEND

VYUŽÍVAJÚ SA FUNKČNÉ ŠKÁLY:



| | |
|-------------------|-----------------|
| DÁTUM VYŠETRENIA: | VÝSLEDOK TESTU: |
|-------------------|-----------------|

REHABILITÁCIA A FYZIOTERAPIA



KDE?: RHB V MIESTE BYDLISKA/RAJÓN

KONTAKT PRE OBJEDNANIE:

PRE ÚSPEŠNOSŤ LIEČBY A ZABRÁNENIE VZNIKU KOMPLIKÁCIÍ JE NEVYHNUTNÉ PRAVIDELNÉ CVIČENIE.

KÚPEĽNÁ LIEČBA: ÁNO NIE

REHABILITAČNÝ POBYT: ÁNO NIE

PREDPIS ZDRAVOTNÍCKYCH POMÔCOK: ÁNO NIE

| | | |
|----------------------------------|---|---|
| ODPORÚČANÉ METÓDY REHABILITÁCIE: | ZLEPŠENIE FUNKČNOSTI A MOBILITY | CVIČEBNÝ PROGRAM BY MAL REALIZOVAŤ VYŠKOLENÝ FYZIOTERAPEUT, OBOZNÁMENÝ SO SMA. OPTIMÁLNE TRVANIE AERÓBNEHO CVIČENIA - ASPOŇ 30 MINÚT. |
| | STREČING | MINIMÁLNA FREKVENCIA STREČINGU A PRECVIČOVANIA ROZSAHU POHYBU KLBOV: 2-3X/TÝŽDEŇ (OPTIMUM 3-5X TÝŽDEŇ). ----- UDRŽIAVANIE FLEXIBILITY POMOCOU AKTÍVNEHO ASISTOVANÉHO STREČINGU A POUŽÍVANIE ORTÉZ PODĽA ŠPECIFICKÝCH POTRIEB. |
| | POLOHOVANIE A POUŽÍVANIE ZDRAVOTNÍCKYCH POMÔCOK | ORTÉZY DOLNÝCH KONČATÍN SA POUŽÍVAJÚ NA DRŽANIE TELA A FUNKCIU V OBLASTI ČLENKŮ A KOLENA, HRUDNÁ VÝSTUŽ SA MÔŽE POUŽÍŤ NA PODPORU DRŽANIA TELA PRI SEDENÍ. |
| | RESPIRAČNÁ FYZIOTERAPIA | STAROSTLIVOSŤ O ČISTOTU DÝCHAČÍCH CIEST A ZLEPŠOVANIE SVALOVEJ SILY DÝCHAČÍCH SVALOV. |
| DÁTUM VYŠETRENIA: | DÁTUM VYŠETRENIA: | |

VÝŽIVA A KOSTNÝ METABOLIZMUS

KDE?: METABOLICKÁ AMBULANCIA DFNSP BB, MUDR. MIROSLAVA LYSINOVÁ (0. POSCHODIE, Č. DVERÍ 0.22)
KONTAKT PRE OBJEDNANIE: 048/3265703, METABO@DFNBB.SK



ZDRAVIE KOSTÍ A OPTIMÁLNA VÝŽIVA SÚ PRE SMA PACIENTA VEĽMI DÔLEŽITÉ. POTREBNÁ JE PRAVIDELNÁ KONTROLA RASTU A PRIMERANÉ ZLOŽENIE VÝŽIVY (PRÍJEM TEKUTÍN, MAKRO/MIKROŽIVÍN) S DÔRAZOM NA DOSTATOČNÝ PRÍJEM VÁPNIKA A VITAMÍNU D PRE ZDRAVIE KOSTÍ.

| | | |
|---------------------|-------------------|---------------------------|
| DÁTUM VYŠETRENIA: | DÁTUM VYŠETRENIA: | |
| OBVOD HLAVY: | OBVOD HLAVY: | |
| KOĽKO MERIAM? | KOĽKO MERIAM? | |
| KOĽKO VÁŽIM? | KOĽKO VÁŽIM? | |
| HLADINA VITAMÍNU D: | DÁTUM VYŠETRENIA: | UŽÍVAM VITAMÍN D: ÁNO NIE |

